



**КОМИТЕТ ИМУЩЕСТВЕННЫХ ОТНОШЕНИЙ
АДМИНИСТРАЦИИ ПЕРМСКОГО МУНИЦИПАЛЬНОГО РАЙОНА**

РАСПОРЯЖЕНИЕ

27.05.2022

№ 2263

**Об установлении публичного
сервитута на часть земельных
участков**

В соответствии со ст. 23, гл. V.7 Земельного кодекса Российской Федерации, Федеральным законом от 25.10.2001 № 137-ФЗ «О введении в действие Земельного кодекса Российской Федерации», пп. 3.7.5 п. 3.7 разд. 3 Положения о комитете имущественных отношений администрации Пермского муниципального района, утвержденного решением Земского Собрания Пермского муниципального района Пермского края от 22.12.2016 № 178, на основании ходатайства открытого акционерного общества «Межрегиональная распределительная сетевая компания Урала» (ИНН 6671163413, ОГРН 1056604000970) (далее - ОАО «МРСК Урала») от 27.04.2022 № 3654:

1. Установить в интересах ОАО «МРСК Урала» публичный сервитут общей площадью 27 кв.м на земли, государственная собственность на которые не разграничена в кадастровом квартале 59:32:4090017, расположенного по адресу: Пермский край, Пермский район, Заболотское с/п, в кадастровом квартале 59:32:4090015, расположенного по адресу: Пермский край, Пермский район, Заболотское с/п.

Цель: Для подключения (технологического присоединения) к сетям инженерно-технического обеспечения: «Новое строительство: установка ПУ на ВЛ 0,4 кВ № 2 для электроснабжения СНТ «Ручеек» (4500063045); Реконструкция ТП-47367 для электроснабжения СНТ «Ручеек» (4500063045)».

Срок: 49 лет.

2. Утвердить границы публичного сервитута земельных участков, указанных в п. 1 настоящего распоряжения, согласно прилагаемой схеме расположения границ публичного сервитута.

3. Срок, в течение которого использование указанных в п. 1 настоящего распоряжения земельных участков в соответствии с их разрешенным использованием будет невозможно или существенно затруднено в связи с осуществлением сервитута – не позднее чем 3 (три) месяца после завершения строительства.

4. Порядок установления зон с особыми условиями использования территорий и содержание ограничений прав на земельные участки в границах таких зон установлен Постановлением Правительства РФ от 24.02.2009 № 160 «О порядке установления охранных зон объектов электросетевого хозяйства и особых условий использования земельных участков, расположенных в границах таких зон».

5. Плата за публичный сервитут устанавливается в соответствии с Федеральным законом от 29.07.1998 № 135-ФЗ (ред. от 31.07.2020) «Об оценочной деятельности в Российской Федерации» и методическими рекомендациями, утверждёнными приказом Минэкономразвития России от 04.06.2019 № 321.

6. Комитету имущественных отношений администрации Пермского муниципального района в течение 5 рабочих дней со дня подписания настоящего распоряжения:

6.1. Направить настоящее распоряжение правообладателям земельных участков, указанных в п. 1 распоряжения;

6.2. Направить настоящее распоряжение в Управление Федеральной службы государственной регистрации, кадастра и картографии по Пермскому краю;

6.3. Направить настоящее распоряжение в ОАО «МРСК Урала», а также сведения о лицах, являющихся правообладателями земельных участков, сведения о лицах, подавших заявления об учете их прав (обременений прав) на земельные участки, способах связи с ними, копии документов, подтверждающих права указанных лиц на земельные участки;

6.4. Направить в администрацию Заболотского сельского поселения настоящее распоряжение для опубликования в порядке, установленном для официального опубликования (обнародования) муниципальных правовых актов уставом поселения.

7. Разместить настоящее распоряжение на сайте Пермского муниципального района www.permraion.ru.

8. Настоящее распоряжение вступает в силу со дня его подписания.

9. Контроль исполнения распоряжения оставляю за собой.

Председатель комитета



Д.В. Ракицкий

Приложение
к распоряжению
комитета имущественных
отношений администрации
Пермского муниципального района
от 27.05.2022 № 2263

Схема расположения граници публичного сервитута

Объект: Новое строительство: установка ПУ на ВЛ 0,4 кВ № 2 для электроснабжения СНТ "Ручеек" (4500063045); Реконструкция ТП-47367 для электроснабжения СНТ "Ручеек" (4500063045)

Местоположение: Пермский край, Пермский м-й р-н, Заболотское с/п, с/т Ручеек

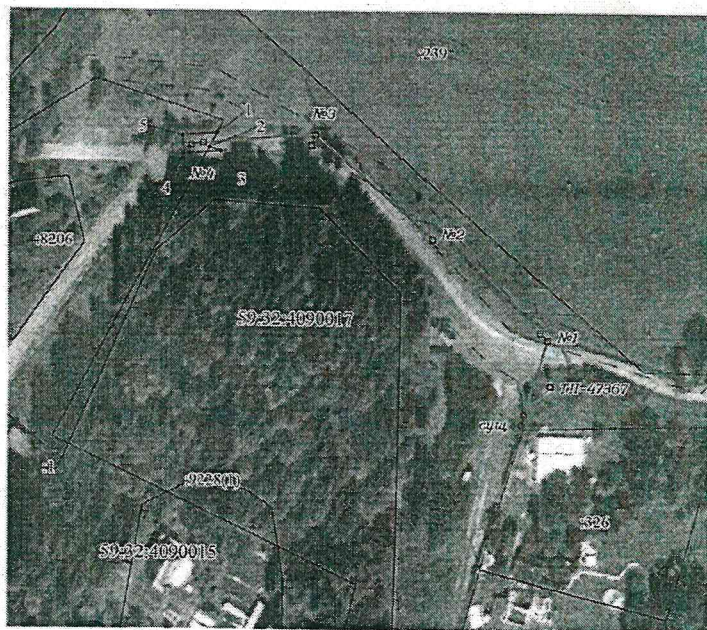
Площадь земель и/или части земельного участка, кв.м.: 27

Описание граници смежных землепользователей:

от точки 1 до точки 1 - земли Пермского муниципального района

Каталог координат (Система координат МСК-59, зона 2)

Обозначение характерных точек граници	Координаты, м		Метод определения координат характерной точки	Мг, м
	X	Y		
1	2	3	4	5
1	504186.47	2205629.5	Геодезический метод	0.1
2	504183.31	2205627.75	Геодезический метод	0.1
3	504182.5	2205630.14	Геодезический метод	0.1
4	504181.96	2205622.08	Геодезический метод	0.1
5	504185.95	2205621.81	Геодезический метод	0.1
1	504186.47	2205629.5	Геодезический метод	0.1



Масштаб 1:1000

Условные обозначения

- проектные граници публичного сервитута
- 59:32:4090017 -кадастровый номер квартала
- граници кадастрового квартала
- :22 -граница и номер земельного участка, сведения о котором внесены в ЕГРН
- Новое строительство: установка ПУ на ВЛ 0,4 кВ № 2 для электроснабжения СНТ "Ручеек" (4500063045); Реконструкция ТП-47367 для электроснабжения СНТ "Ручеек" (4500063045)
- 1 - обозначение характерной точки проектной граници публичного сервитута
- №3 - обозначение и номер опоры ЛЭП

